

Encuesta de Percepción y Victimización - EPV-

Yopal 2021

12 de mayo de 2022

Alcance

La Encuesta de Percepción y Victimización –EPV- Yopal 2021- busca caracterizar y medir la criminalidad denunciada y no denunciada por la ciudadanía para presentar los resultados a la comunidad empresarial y comerciantes, así como las autoridades civiles, militares, policía, judiciales y organismos de control como insumos para la formulación de los planes y estrategias en estas áreas de acción.

Tabla de Contenido

1

ASPECTOS TÉCNICOS



Ficha Técnica



Ubicación

2

MÓDULOS



Identificación



Victimización



Percepción

1

Aspectos técnicos

- Ficha Técnica
- Ubicación



Ficha técnica



Financiación, diseño y procesamiento
Cámara de Comercio de Casanare

Fecha de aplicación
18 al 29 de abril de 2022

Periodo de referencia
Enero – diciembre 2021

Universo
Personas mayores de 18 años (Proyección DANE por edad)

Tamaño del universo
Transeúntes mayores de 18 residentes en la zona urbana de Yopal

Tamaño de la muestra efectiva
432 encuestas

Tipo de muestreo
Muestreo aleatorio simple

Técnica de recolección
Encuesta personal directa

Confiabilidad
95%

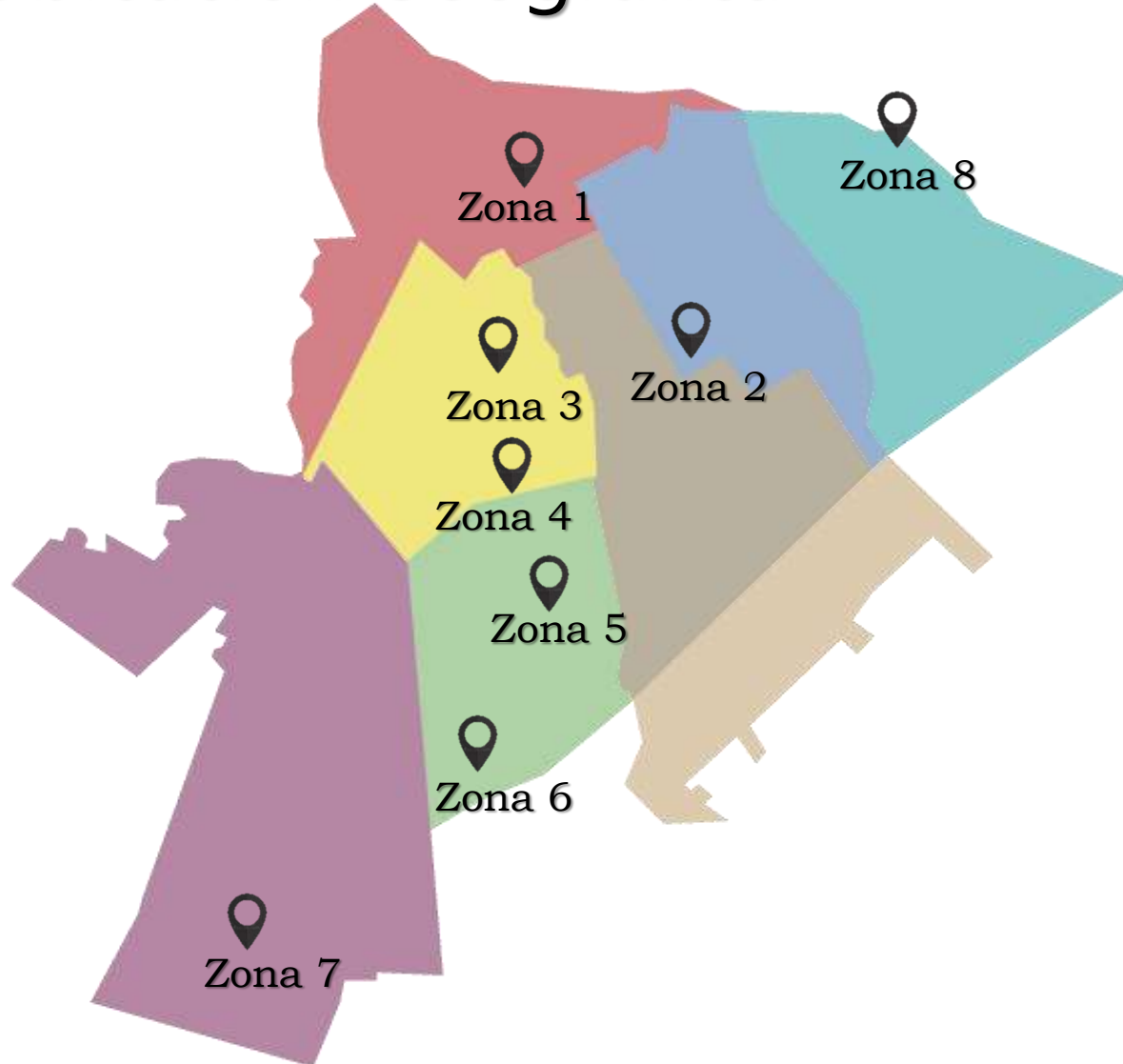
Margen de error
5%

Herramienta de aplicación
KIZEO FORMS

Características
El instrumento utilizado incluyó preguntas de respuesta única y múltiple.



Ubicación Geográfica



- 📍 Zona 1. Centro
- 📍 Zona 2. Corredor carrera 29
- 📍 Zona 3. Corredor carrera 19 y carrera 20
- 📍 Zona 4. Corredor calle 24
Corredor carrera 23
- 📍 Zona 5. Corredor calle 30
- 📍 Zona 6. Corredor calle 40
Corredor transversal 7
- 📍 Zona 7. Corredor Llano Lindo
- 📍 Zona 8. Corredor Villa Lucía

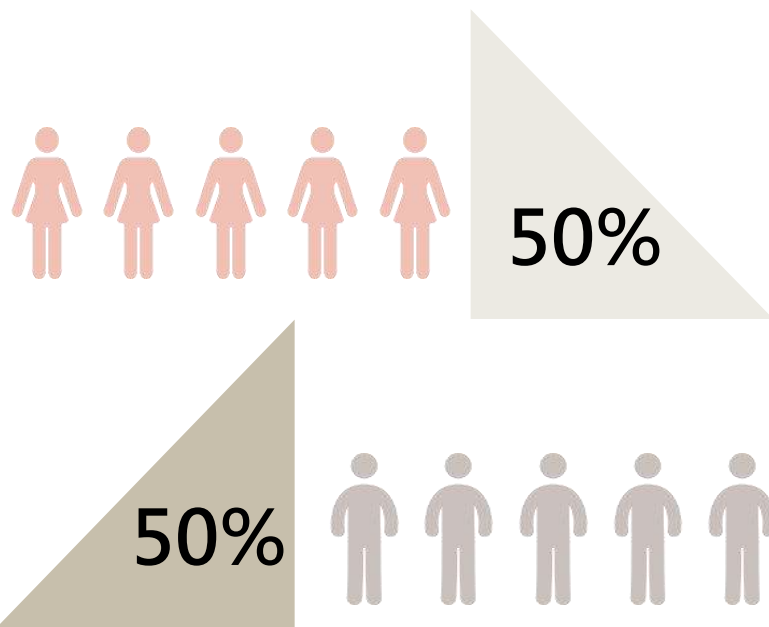
2

Identificación

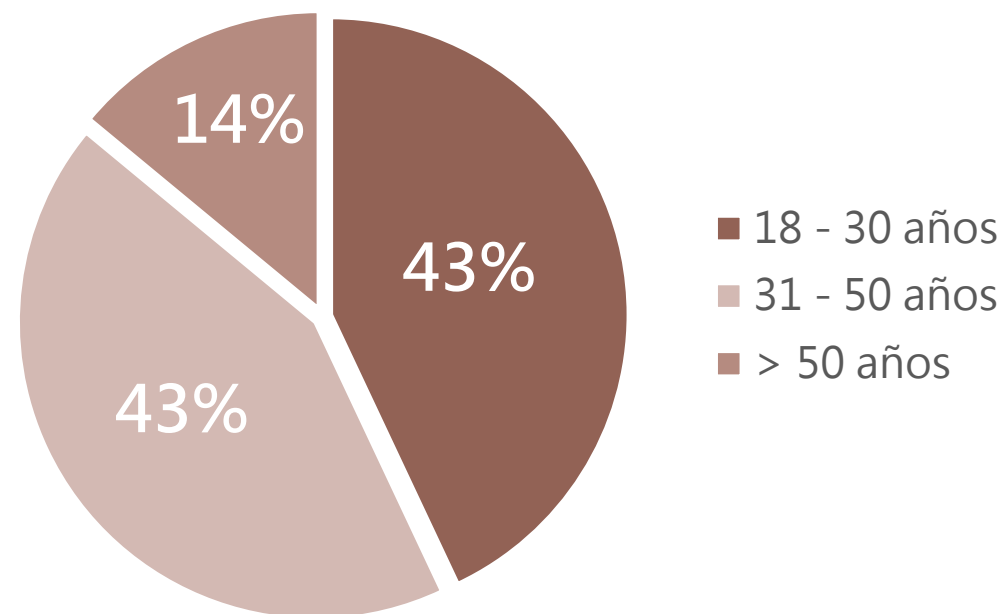


Identificación

432 ENCUESTADOS



Se encuestaron la misma proporción de hombre y mujeres



El 86% de los encuestados tienen entre 18 y 50 años.

2

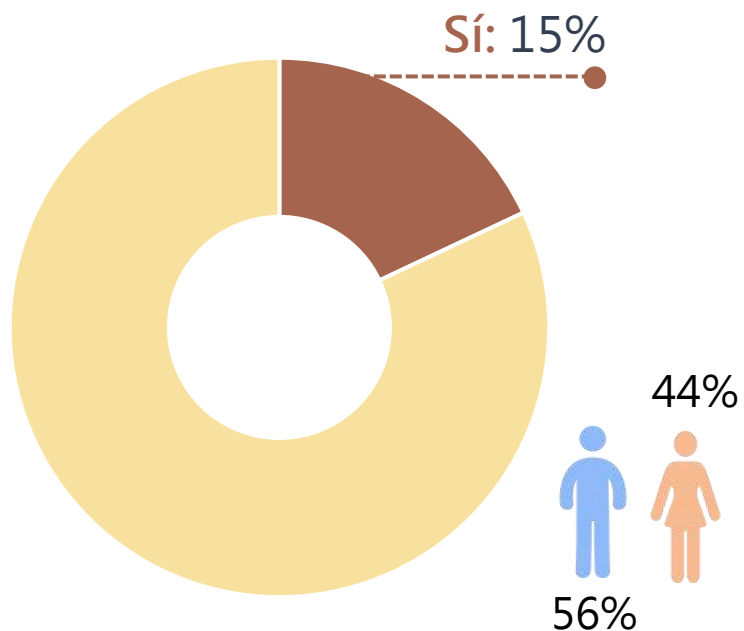
Victimización





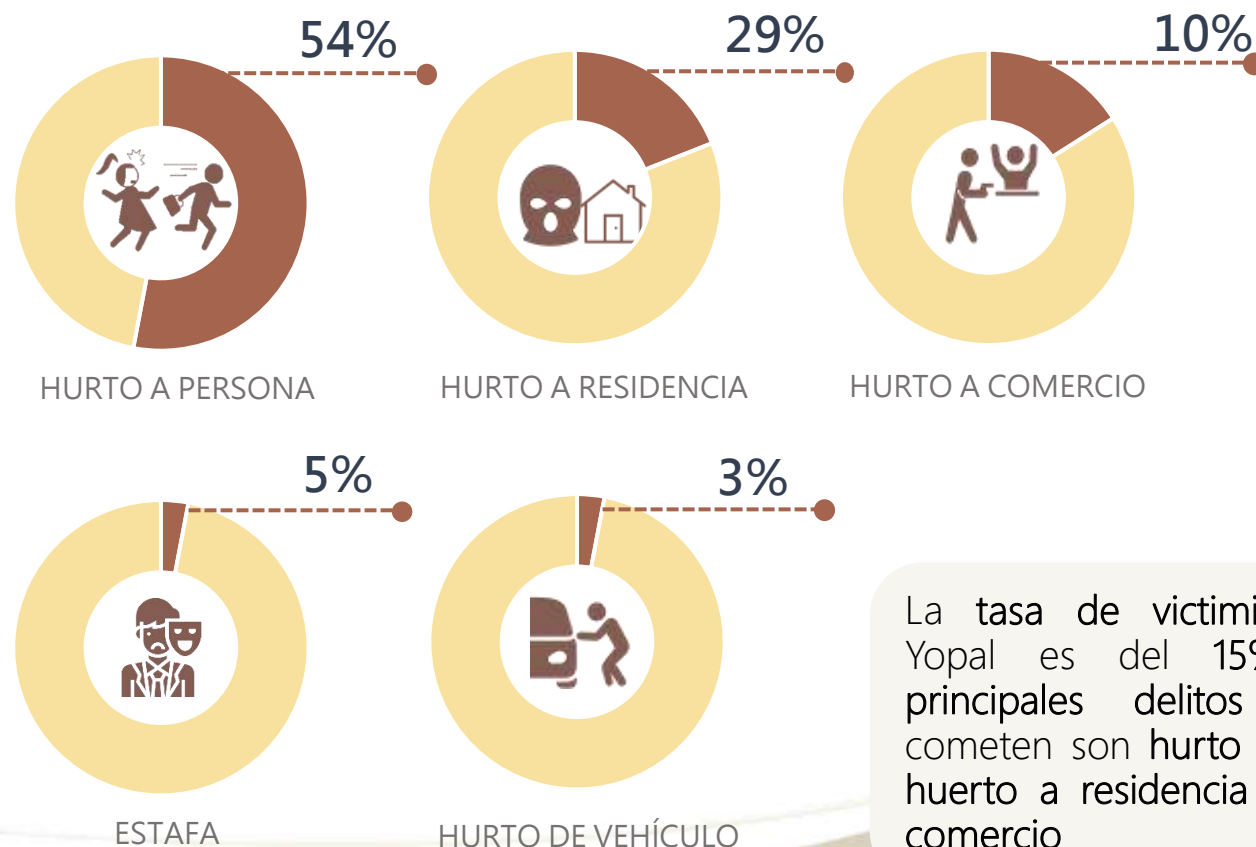
Victimización Directa

Durante el 2021, ¿Fue usted víctima de algún delito?



Sí: 20% - EPV Bogotá - CCB

¿De qué delito fue víctima?



La tasa de victimización en Yopal es del 15%. Y los principales delitos que se cometen son hurto a persona, hurto a residencia y hurto a comercio

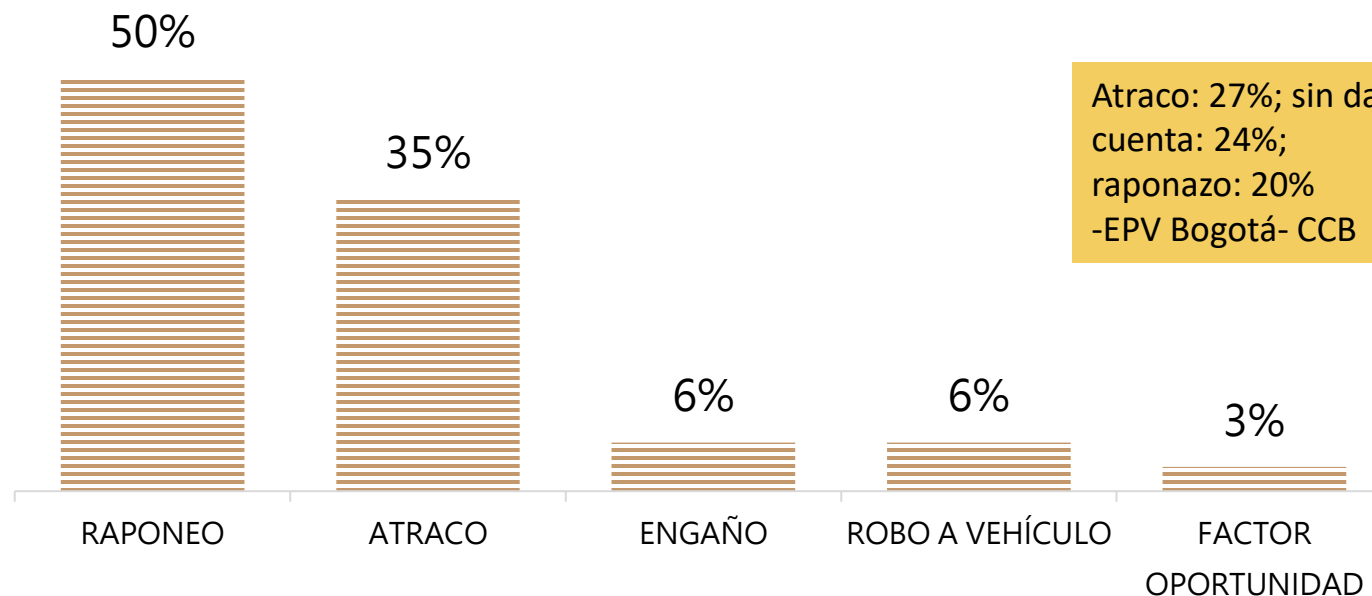
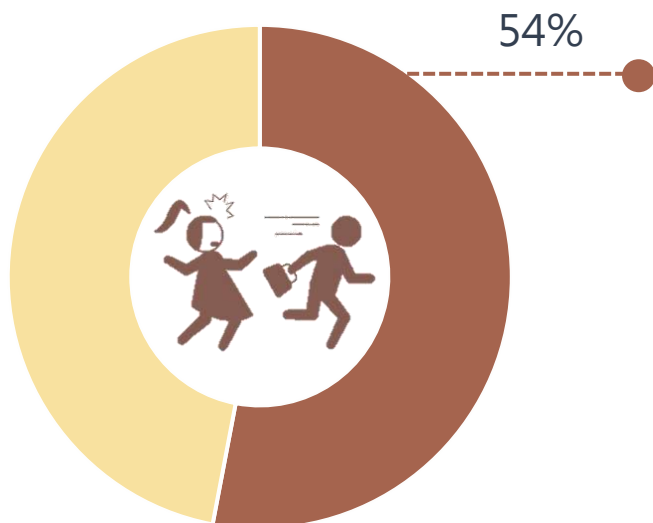


Victimización Directa



DELITO: Hurto a persona

Modalidades en hurto a persona



Atraco: 27%; sin darse cuenta: 24%; raponazo: 20%
-EPV Bogotá- CCB

Las modalidades más recurrentes en el delito de hurto a persona son: Raponeo (50%) y atraco (35%)

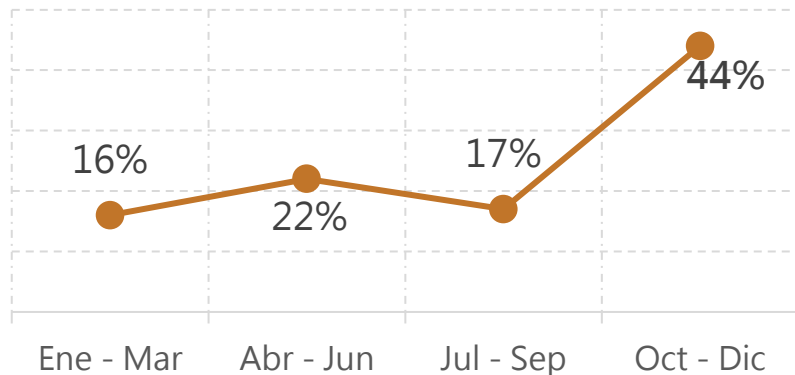
Modalidades en hurto a persona ocurren principalmente en **ciudades** como:
- **Raponeo**: Barranquilla (40%), Montería (37%) y Cartagena (33%)
- **Atraco**: Barranquilla (88%), Cartagena (81%) y Montería (76,4%)
(DANE – ECSC 2021)



Victimización Directa

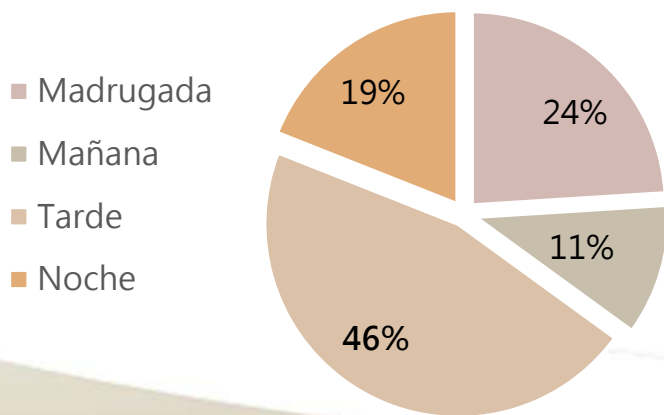


¿Indique el mes en que ocurrió el delito?

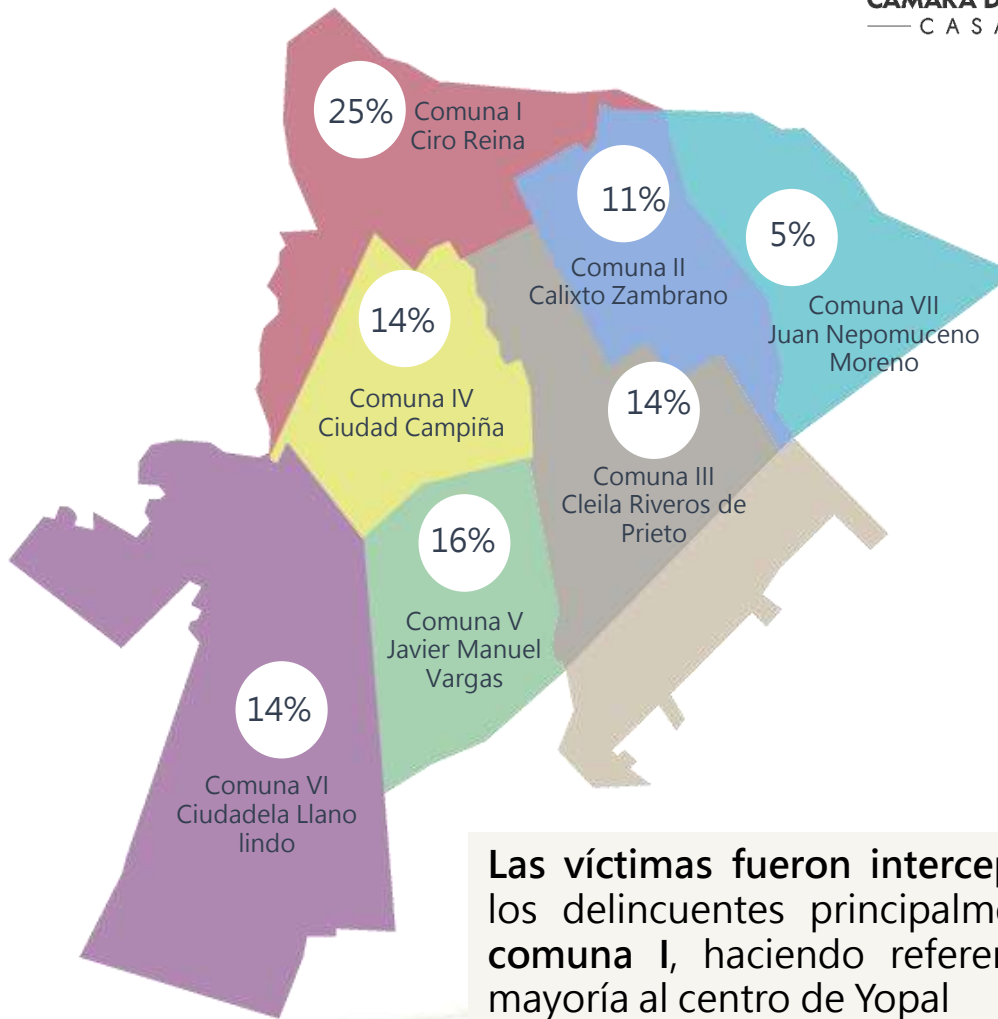


En el último trimestre del 2021 se cometieron el 44% de los delitos del año.

¿En qué horario ocurrió el último delito?



Los delincuentes cometen la mayoría de los delitos en la tarde



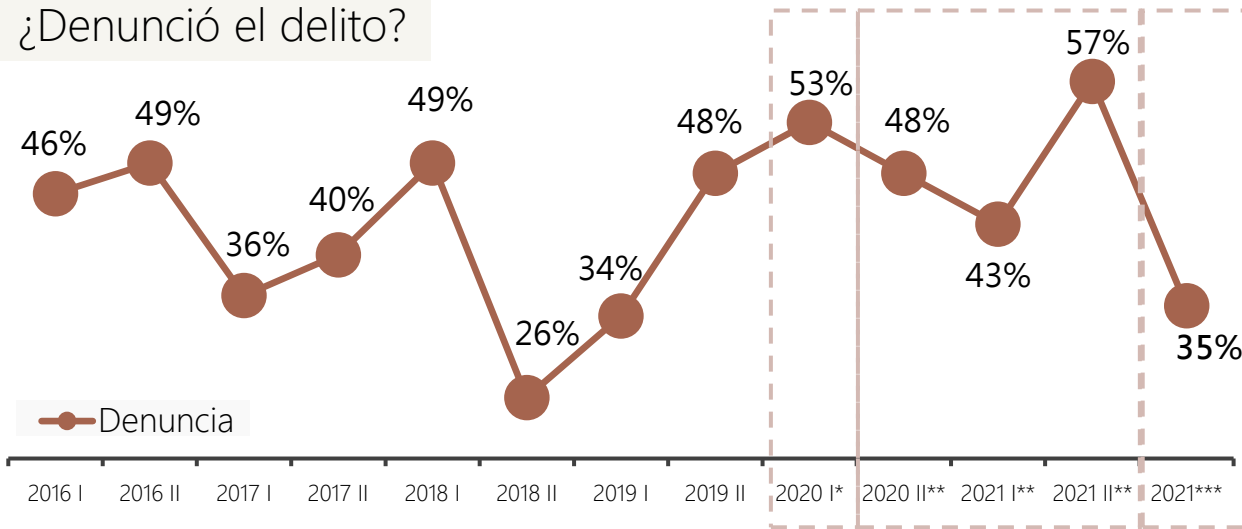
Las víctimas fueron interceptadas por los delincuentes principalmente en la comuna I, haciendo referencia en su mayoría al centro de Yopal



Victimización Directa



¿Denunció el delito?



Indicador de denuncia en Montería (34%), Bucaramanga (34%) y Pereira (33%) (DANE – ECSC 2021)

Sí: 49% - EPV Bogotá - CCB

¿Ante que autoridad denunció el delito?



100% de las personas víctimas de algún delito durante el 2021 denunciaron el hecho ante la Policía Nacional

Después de su denuncia ¿hubo seguimiento por parte de las autoridades?



95%

De las personas que realizaron la denuncia manifestaron que **no hubo seguimiento** por parte de las autoridades

¿Por qué denunció el delito?

PARA RECIBIR AYUDA DE LAS AUTORIDADES	59%
PARA JUDICIALIZAR A LOS RESPONSABLES	23%
PORQUE ES MI DEBER COMO CIUDADANO	18%
PARA DEMOSTRAR LA PÉRDIDA DE OBJETOS O INFORMACIÓN	9%
PARA QUE LAS AUTORIDADES EVITEN CASOS FUTUROS	9%
PARA SENTAR UN PRECEDENTE	9%
PORQUE ES MI DEBER COMO CIUDADANO	5%

¿Por qué no denunció el delito?

NO QUIERO PERDER TIEMPO NUNCA PASA NADA	66%
FALTA DE CONFIANZA EN LAS AUTORIDADES	22%
NO ME GUSTA HACER ESOS TRÁMITES DIFÍCILES	5%
OTRO	5%
TEMOR A REPRESALIAS FUTURAS	2%



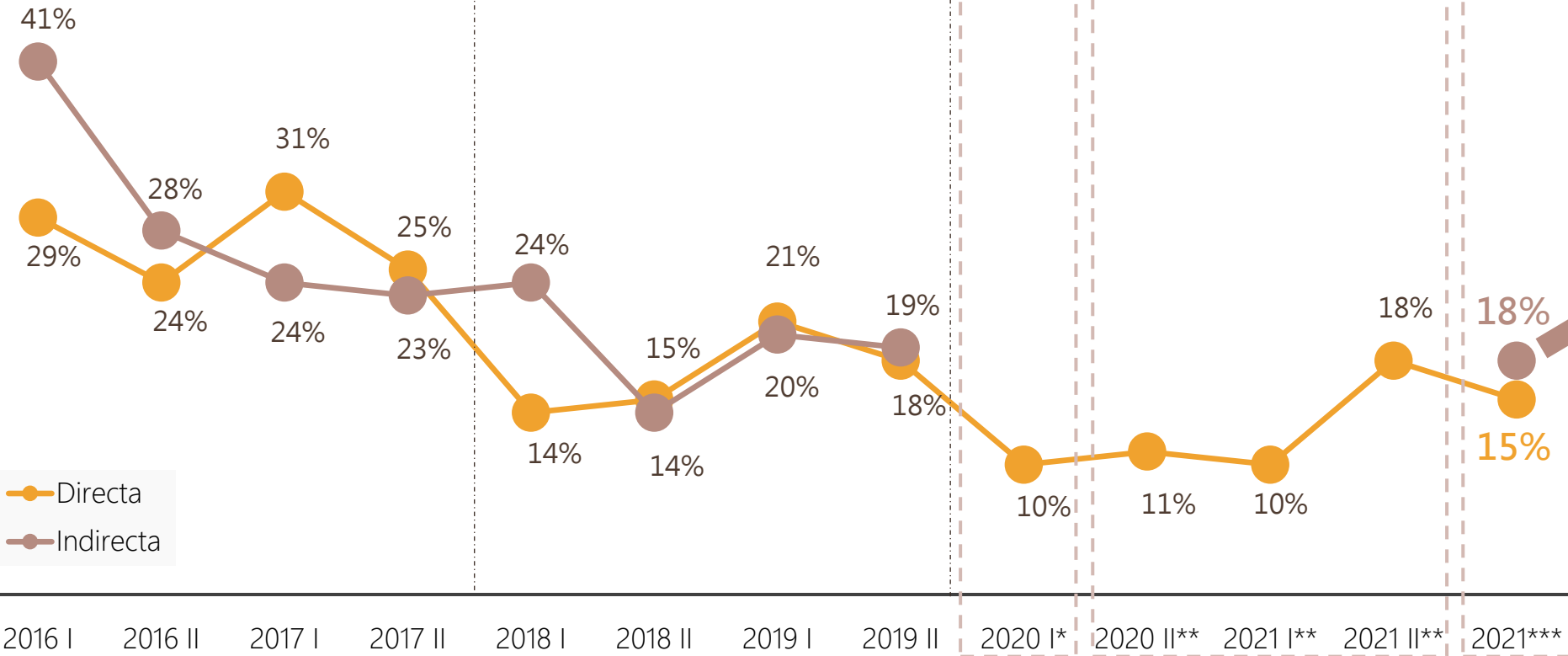
Histórico Victimización Directa e Indirecta



JHON JAIRO TORRES

LEONARDO PUENTES

LUIS EDUARDO CASTRO



87% Hurto a persona
7% Hurto a residencia
7% Otros

Victimización indirecta hace referencia a la que recae sobre los miembros del hogar del encuestado.

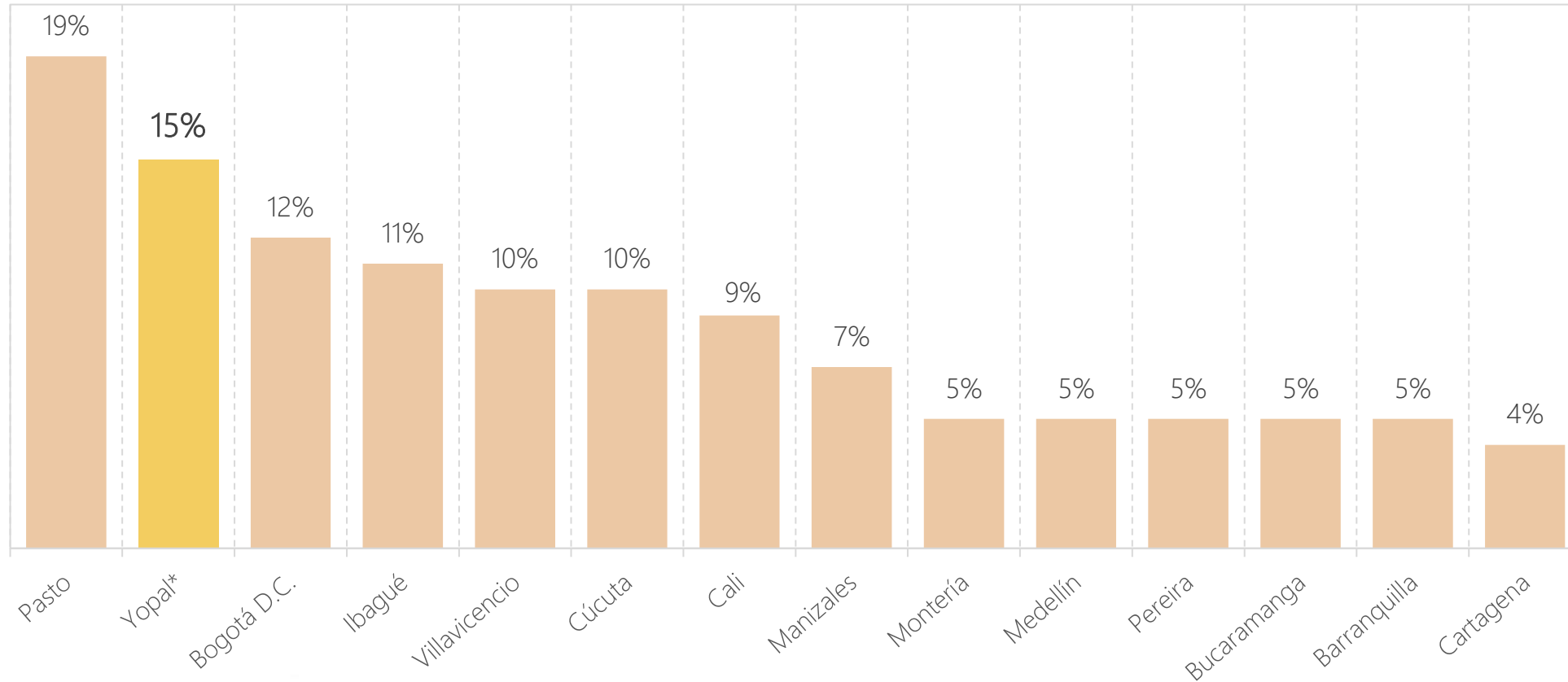
*Sondeo de Seguridad en Casanare
 ** Encuesta de Seguridad Empresarial en Casanare
 ***EPV año 2021



Victimización en Colombia



Tasa de victimización



Principales ciudades con alta tasa de victimización: **PASTO (19%)**, Bogotá (12% y Ibagué (11%) (DANE – ECSC 2021)

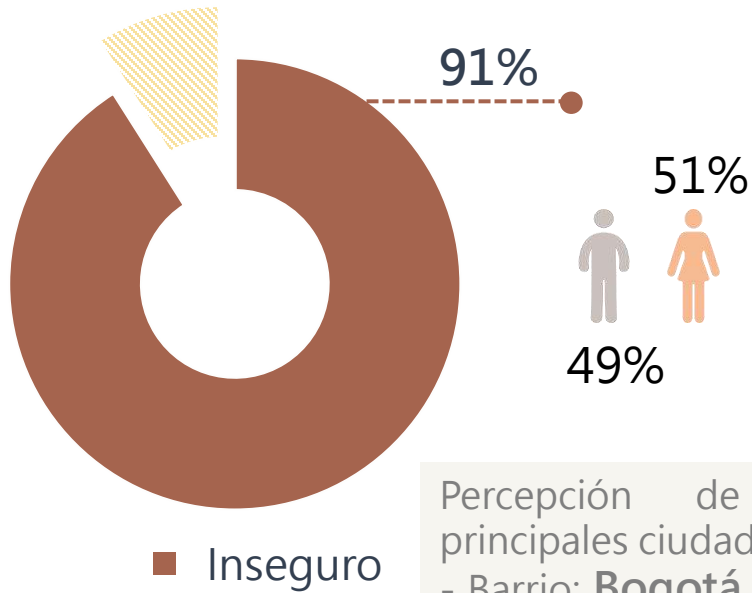
*EPV año 2021

2

Percepción

Percepción

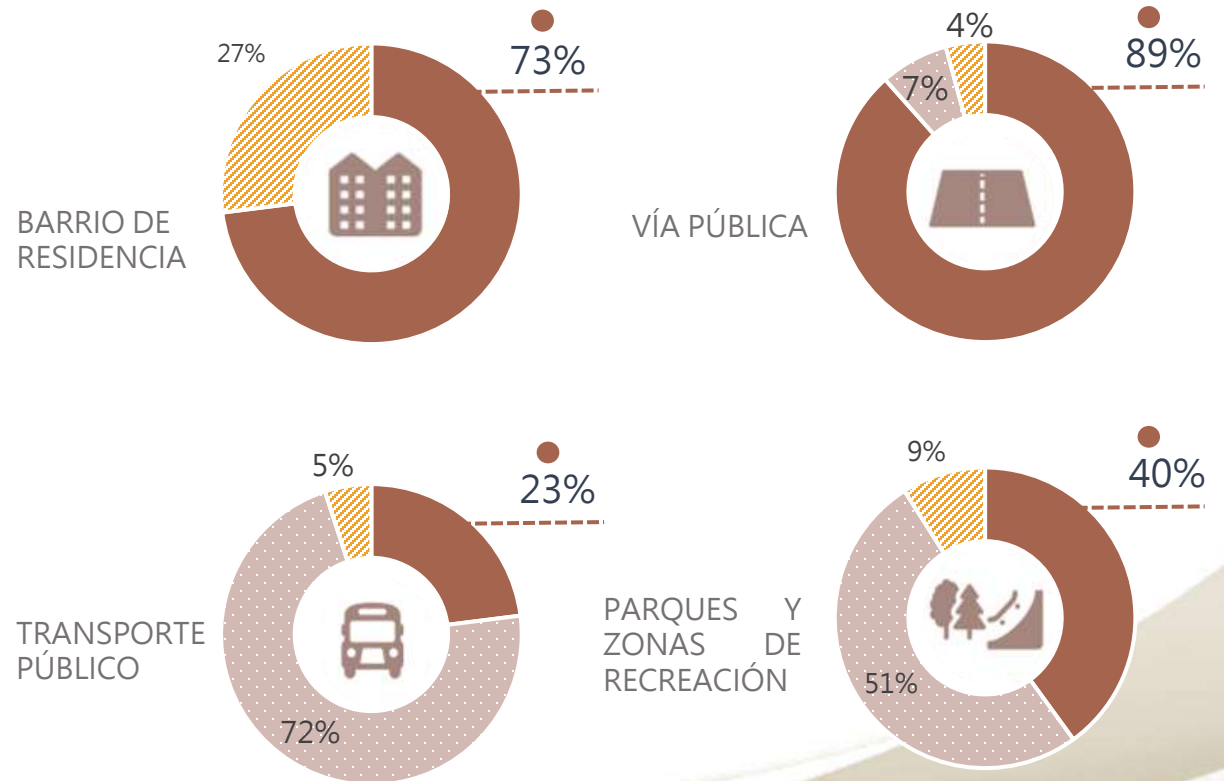
Respecto a su percepción de seguridad ¿En Yopal, Usted se siente?



Percepción de inseguridad principales ciudades.
 - Barrio: **Bogotá (43%)**, Cúcuta (37%) y Pasto (36%)
 - Vía pública: **Bogotá (87%)**, Pasto (86%) y Cartagena (78%)
 (DANE – ECSC 2021)

¿Cómo se siente en...?

■ Inseguro
 ■ No lo frecuenta
 ■ Seguro





Percepción Histórica

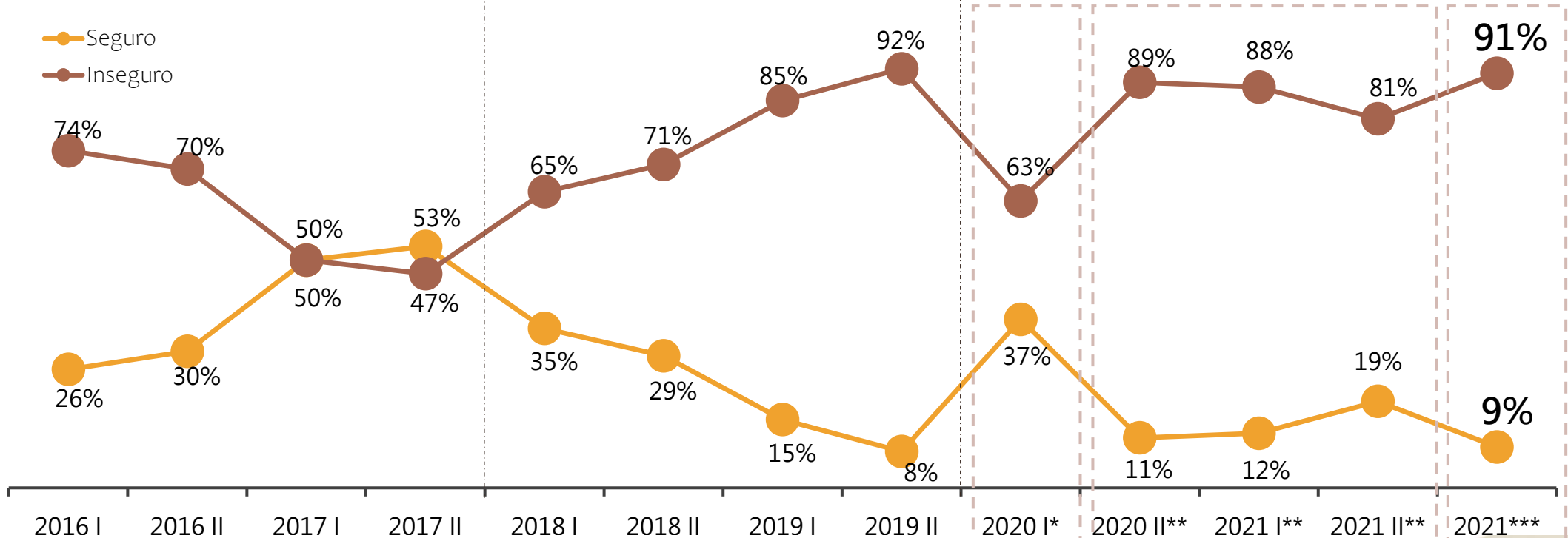


Respecto a su percepción de seguridad ¿En Yopal, Usted se siente?

JHON JAIRO TORRES

LEONARDO PUENTES

LUIS EDUARDO CASTRO



*Sondeo de Seguridad en Casanare

** Encuesta de Seguridad Empresarial en Casanare

***EPV año 2021

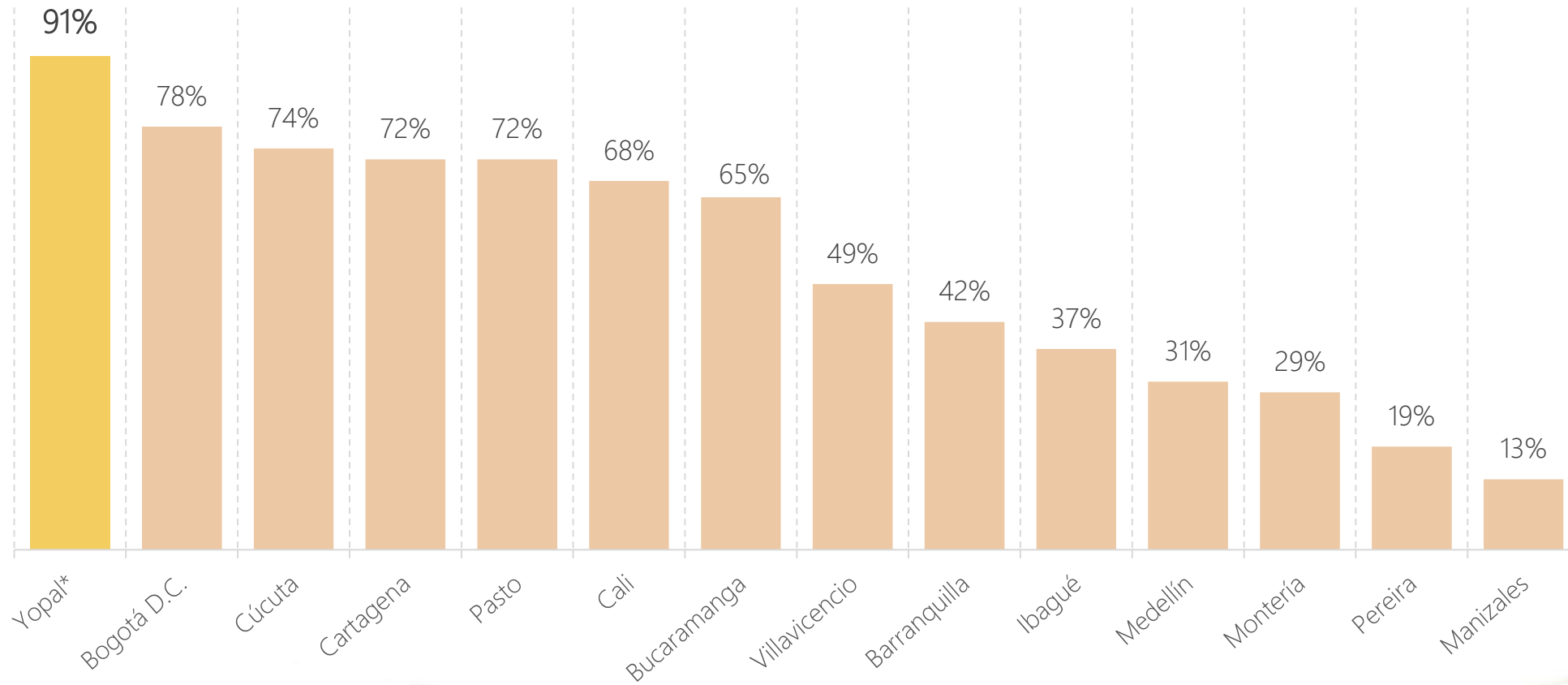
Tasa de percepción de inseguridad en **Bogotá (78%)**, Cúcuta (74%) y Cartagena (72%) (DANE – ECSC 2021)



Percepción de Inseguridad en Colombia



Tasa de percepción de inseguridad



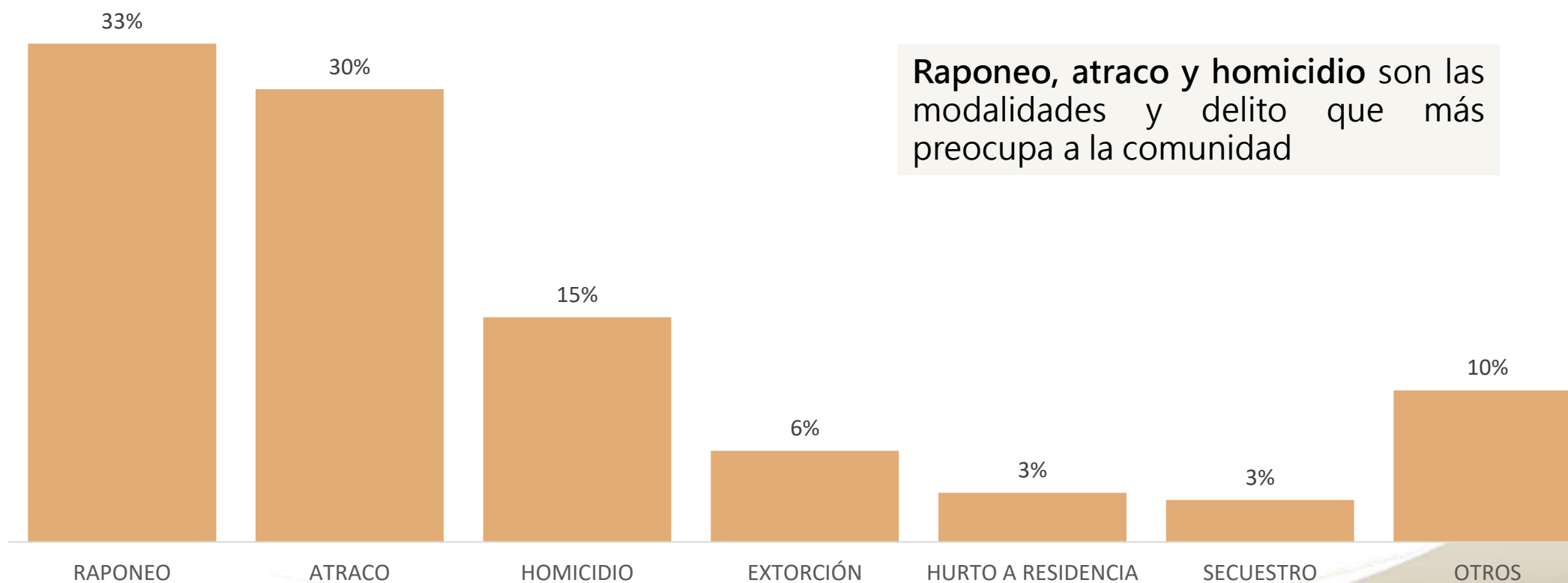
Principales ciudades con alta tasa de percepción de inseguridad: **Bogotá (78%)**, Cúcuta (74%), Cartagena y Pasto (72%) (DANE – ECSC 2021)

*EPV año 2021

Percepción



¿Cuál es la modalidad delictiva o delito que más le preocupa?

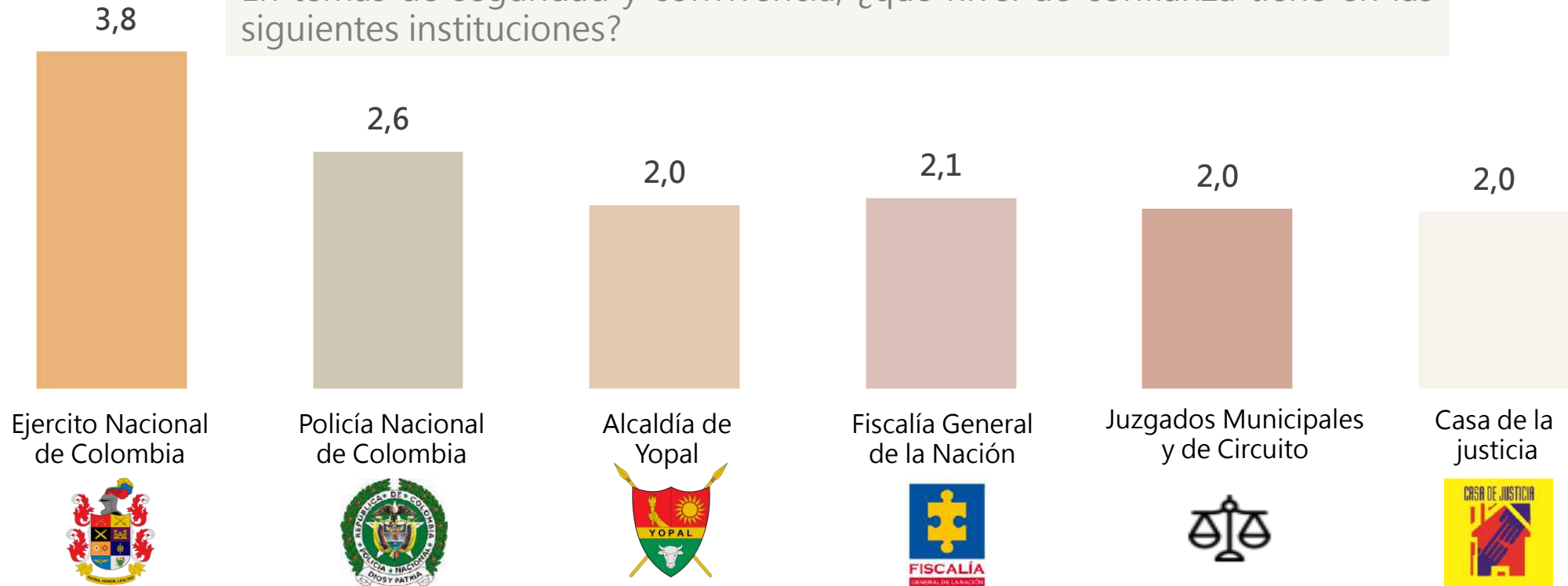


Raponeo, atraco y homicidio son las modalidades y delito que más preocupa a la comunidad

Hurto personas: 38%; homicidio: 9%; Vandalismo: 9% - EPV Bogotá - CCB

Percepción

En temas de seguridad y convivencia, ¿qué nivel de confianza tiene en las siguientes instituciones?



Escala de 1 a 5. Donde 5 es la mejor calificación

Ejército Nacional tiene en promedio el **puntaje más alto** respecto a nivel de confianza en los habitantes de Yopal, seguido de la Policía Nacional y alcaldía de Yopal

Percepción



¿Qué acción priorizaría para mejorar la seguridad en Yopal?



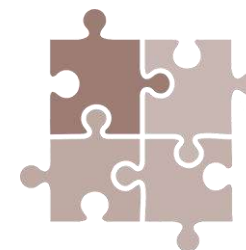
Presencia permanente de fuerza pública



Fortalecer la inteligencia



Controlar la migración



Relacionamiento autoridades civiles, públicas y fuerzas armadas.

OTRAS ACCIONES

- ✓ Planes candado
- ✓ Restricción del parrillero
- ✓ Mesas de trabajo lideradas por mandatarios
- ✓ Adquirir elementos de seguridad para la ciudad
- ✓ Crear una oficina de atención al ciudadano en la Alcaldía de Yopal

RETOMANDO

Durante el 2021 la tasa de victimización directa en Yopal es de 15%, mientras la tasa de victimización indirecta en Yopal es de 18%. Victimización directa en PASTO (18,7%), Bogotá (12,2%), Ibagué (11%) y Villavicencio (10,3%) (DANE – ECSC 2021)

- Durante 2021 los delitos más recurrentes fueron: hurto a personas (54%), hurto a residencia (29%), hurto a comercio (10%)

La comuna I **Ciro Reina** es la zona de mayor ocurrencia de delitos (25%), seguida por la comuna V **Javier Manuel Vargas** (16%) y las comunas III, IV y VI cada una con 14% de la victimización ocurrida en la ciudad

- El 91% de las personas encuestadas **se sienten inseguros** en Yopal. Además, manifiestan que los **lugares donde se sienten más inseguros** es en la vía pública (89%) y en el barrio de residencia (73%.)

El **indicador de denuncia** en Yopal fue de 35% durante 2021. El Indicador de denuncia en Montería (34%), Bucaramanga (34%) y Pereira (33%) (DANE – ECSC 2021)

- El Ejército Nacional se mantiene como la entidad de **mayor confianza** en la comunidad, con calificación promedio de **3,8**.

La comunidad está interesada en que las autoridades civiles y militares prioricen acciones como: Presencia permanente de fuerza pública, fortalecimiento de inteligencia, control de migración y relacionamiento autoridades civiles, públicas y fuerzas armadas.



Encuesta de Percepción y Victimización en Yopal 2021

® Cámara de Comercio de Casanare
Vicepresidencia de Desarrollo Regional y
Atracción de Inversión

Carrera 29 No 14 – 47
Teléfono (8) 6345955
Yopal, Colombia
www.cccasanare.co

12 de mayo de 2022

